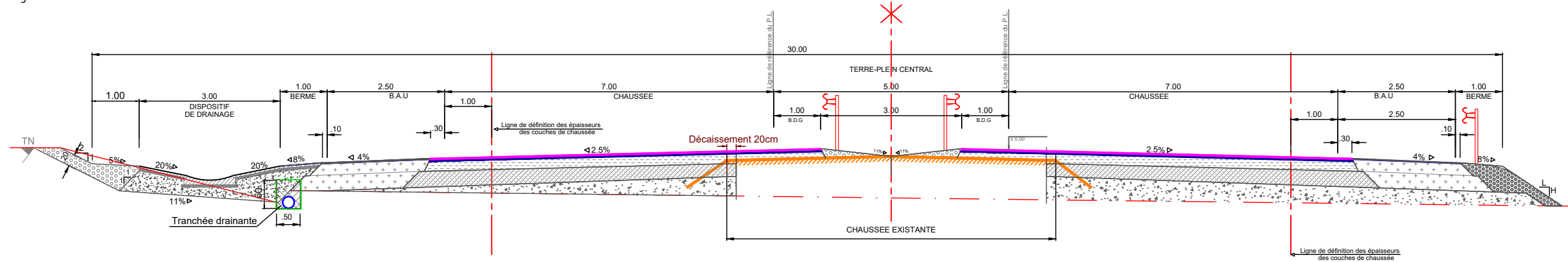


LEGENDE

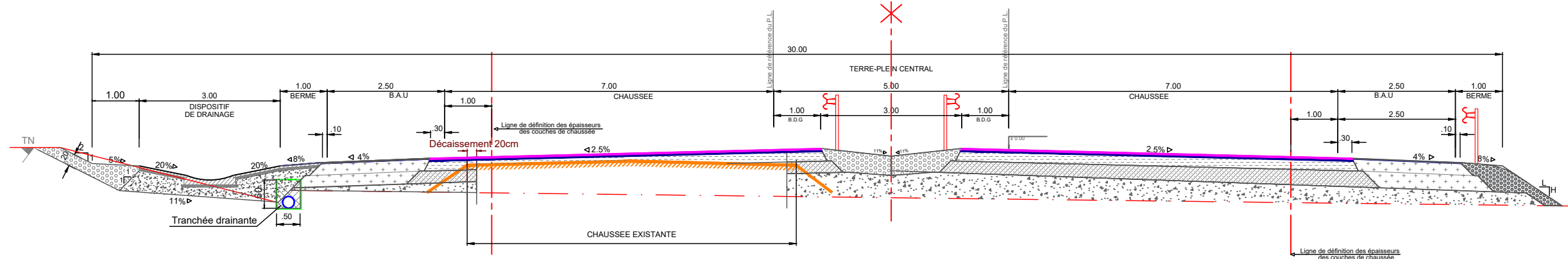
STRUCTURE DE CHAUSSEES

- Couche de roulement en Béton Bitumineux 0/14
- Enduit bicouche
- Couche de base en Grave Bitume 0/20
- Couche de fondation en Grave Ciment
- Remblai
- Terre végétale

PROFIL EN TRAVERS TYPE CAS DE DÉDOUBLEMENT DE CHAUSSEE EXISTANTE BILATÉRALE



PROFIL EN TRAVERS TYPE CAS DE DÉDOUBLEMENT DE CHAUSSEE EXISTANTE UNILATÉRALE (DROITE OU GAUCHE)



Variante 3	Structures analysées (BB/GB/GC)	RN15			RN16 - RN3		
		S1	S2	S3	S1	S2	S3
	Béton bitumineux 0/14	6 cm	6 cm	6 cm	6 cm	6 cm	6 cm
	Couche de base en grave bitume 0/20	15 cm	15 cm	10 cm	15 cm	15 cm	10 cm
	Sous couche de fondation en grave ciment	24 cm	20 cm	23 cm	26 cm	23 cm	23 cm