
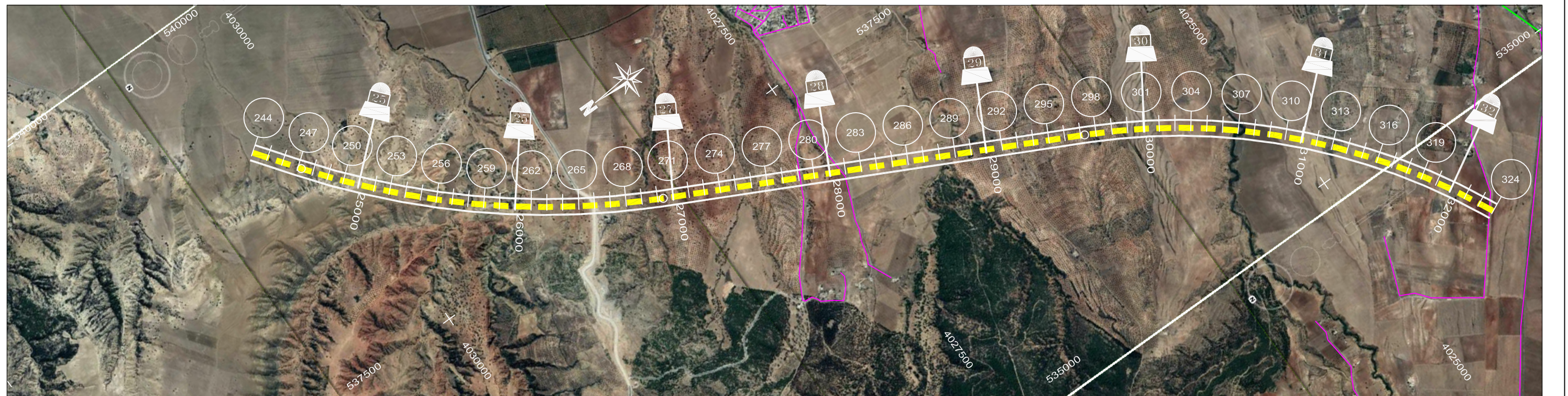
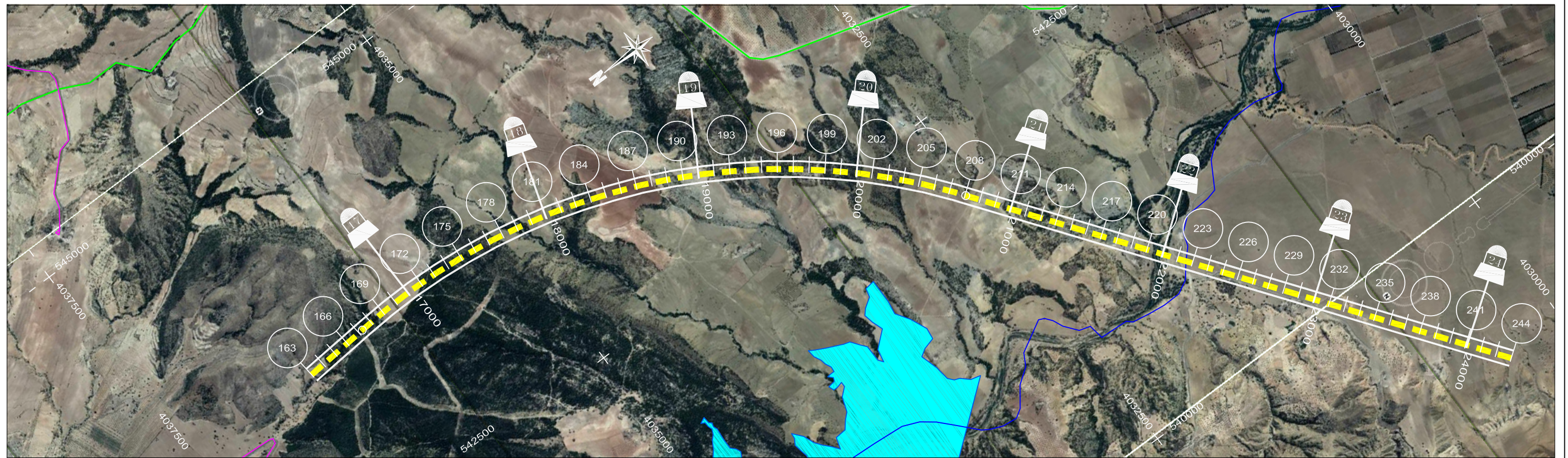



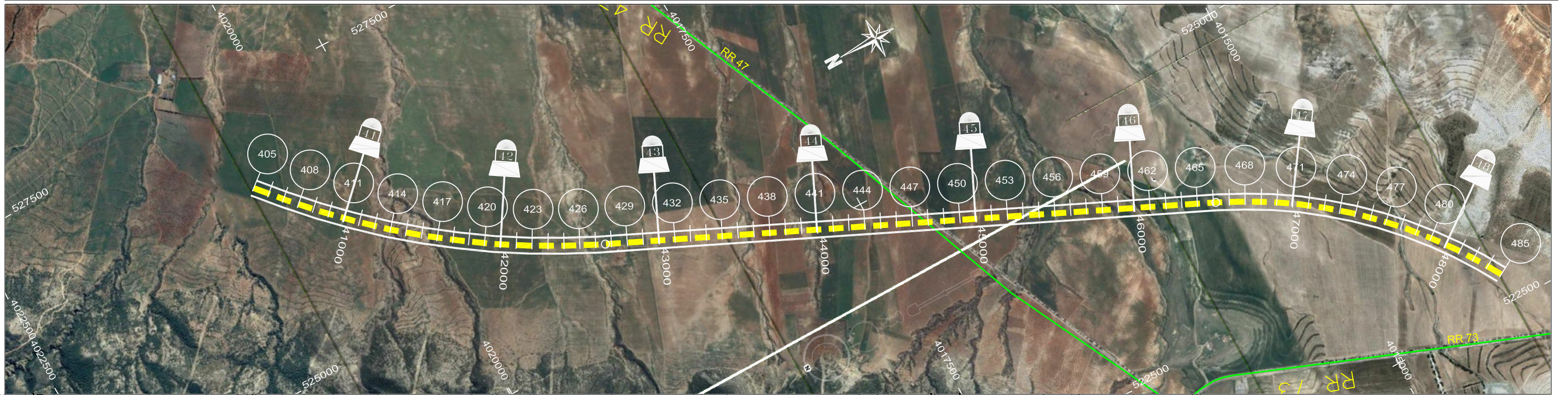
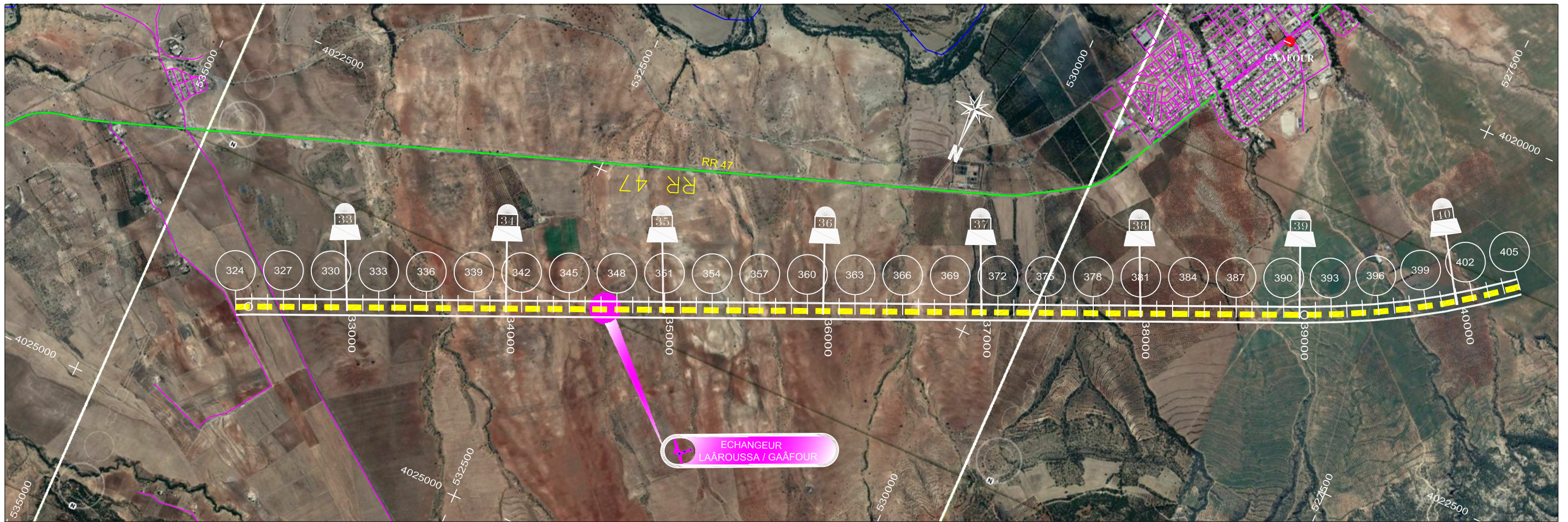
Nb: L'Entrepreneur est tenu de vérifier toutes les cotes avant exécution. Il sera rendu responsable des erreurs ou omissions qu'il n'aura pas signalées en temps utile.

 28, Rue de l'île de Zembretta, Les Jardins du Lac, Lac II, 1053 Tunis, Tunisie Tel. : (+216) 70.021.000 - Fax : (+216) 70.021.010 E-Mail: studi@studi.com.tn - Site web: www.studi.com.tn	REPUBLIQUE TUNISIENNE MINISTERE DE L'EQUIPEMENT, DE L'HABITAT ET DE L'AMENAGEMENT DU TERRITOIRE DIRECTION GENERALE DES PONTS ET CHAUSSEES		A	Janv 2019	AAB		BBF		MMB						
			Rev.	Date	Dessiné par	VISA	Vérifié par	VISA	Approuvé par	VISA	Nature de la Modification		STATUT		
UNITE DE SUIVI DE LA REALISATION DES PROJETS DES AUTOROUTES ET DE LA LIBERATION D'EMPRISE DES VOIRIES STRUCTURANTES DES VILLES LIAISON AUTOROUTIERE DE LA VILLE DU KEF AU RESEAU AUTOROUTIER		VUE EN PLAN VARIANTE 3		PHASE: EP LOT: GENERAL		N° AFFAIRE PAYS A.CONTRAT A598TN18		Echelle(s): 1/25 000		FORMAT: A3 Feuille N° :		REVISION A			
						PHASE ET LOT DEPA. PRODU. SP. ET S. SP.		PLAN N° PL 100 601							




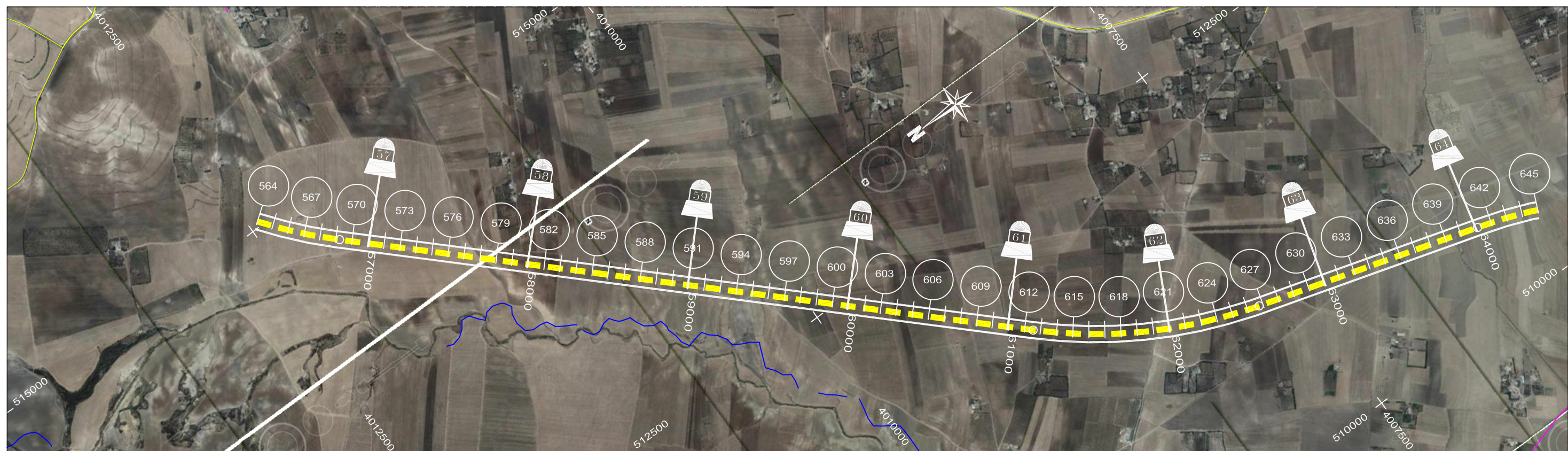
Nb: L'Entrepreneur est tenu de vérifier toutes les cotes avant exécution. Il sera rendu responsable des erreurs ou omissions qu'il n'aura pas signalées en temps utile.

 28, Rue de l'île de Zembretta, Les Jardins du Lac, Lac II, 1053 Tunis, Tunisie Tel. : (+216) 70.021.000 - Fax : (+216) 70.021.010 E-Mail: studi@studi.com.tn - Site web: www.studi.com.tn	REPUBLIQUE TUNISIENNE MINISTERE DE L'EQUIPEMENT, DE L'HABITAT ET DE L'AMENAGEMENT DU TERRITOIRE DIRECTION GENERALE DES PONTS ET CHAUSSEES		A Janv 2019 AAB		BBF		MMB				
	Rev. Date Dessiné par VISA		Vérifié par VISA		Approuvé par VISA		Nature de la Modification		STATUT		
	UNITE DE SUIVI DE LA REALISATION DES PROJETS DES AUTOROUTES ET DE LA LIBERATION D'EMPRISE DES VOIRIES STRUCTURANTES DES VILLES LIAISON AUTOROUTIERE DE LA VILLE DU KEF AU RESEAU AUTOROUTIER		VUE EN PLAN VARIANTE 3		PHASE: EP LOT: GENERAL		N° AFFAIRE PAYS A.CONTRAT: A598TN18 Echelle(s): 1/25 000		FORMAT: A3 Feuille N° :		REVISION A




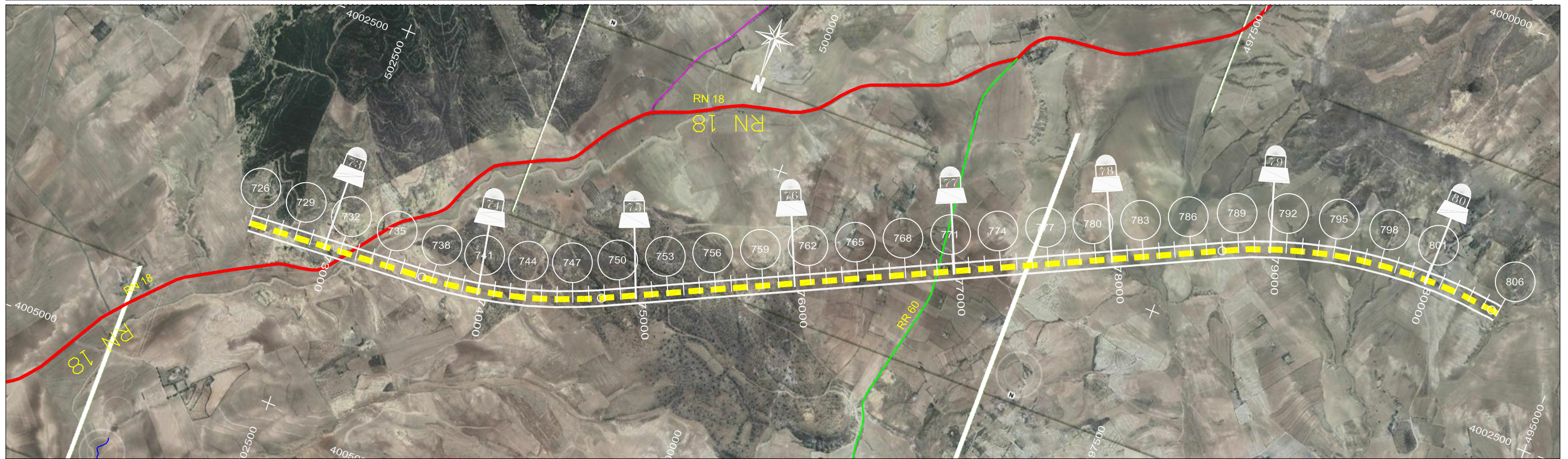
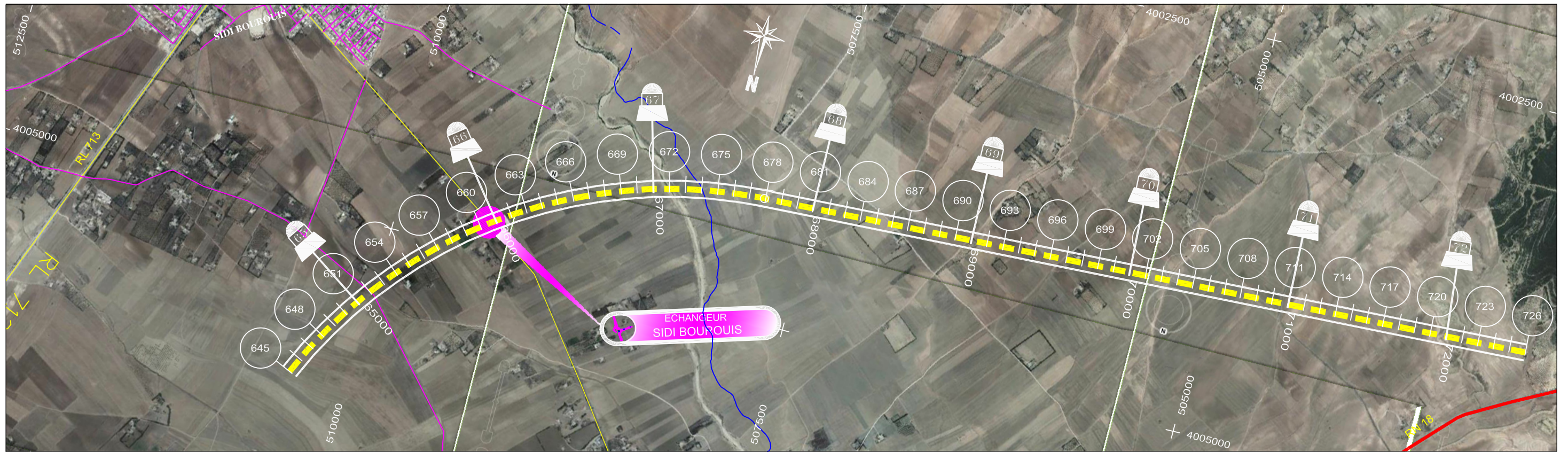
Nb: L'Entrepreneur est tenu de vérifier toutes les cotes avant exécution. Il sera rendu responsable des erreurs ou omissions qu'il n'aura pas signalées en temps utile.

 28, Rue de l'île de Zembretta, Les Jardins du Lac, Lac II, 1053 Tunis, Tunisie Tel. : (+216) 70.021.000 - Fax : (+216) 70.021.010 E-Mail: studi@studi.com.tn - Site web: www.studi.com.tn	REPUBLIQUE TUNISIENNE MINISTERE DE L'EQUIPEMENT, DE L'HABITAT ET DE L'AMENAGEMENT DU TERRITOIRE DIRECTION GENERALE DES PONTS ET CHAUSSEES		A	Janv 2019	AAB		BBF		MMB						
	UNITE DE SUIVI DE LA REALISATION DES PROJETS DES AUTOROUTES ET DE LA LIBERATION D'EMPREISE DES VOIRIES STRUCTURANTES DES VILLES LIAISON AUTOROUTIERE DE LA VILLE DU KEF AU RESEAU AUTOROUTIER		Rev.	Date	Dessiné par	VISA	Vérifié par	VISA	Approuvé par	VISA	Nature de la Modification		STATUT		
VUE EN PLAN VARIANTE 3		PHASE: EP LOT: GENERAL		N° AFFAIRE PAYS A.CONTRAT: A598TN18 PHASE ET LOT DEPA. PRODU. SP. ET S. SP.: 200.ITAC DIVO		Echelle(s): 1/25 000 PLAN N°: PL 100.603		FORMAT: A3 Feuille N°: REVISION: A							




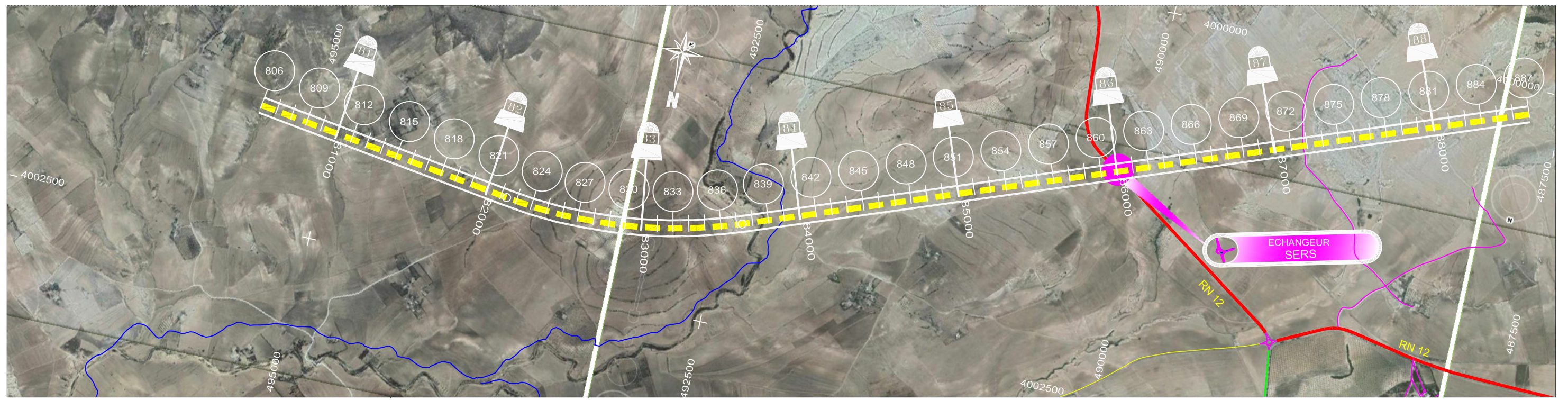
Nb: L'Entrepreneur est tenu de vérifier toutes les cotes avant exécution. Il sera rendu responsable des erreurs ou omissions qu'il n'aura pas signalées en temps utile.

 28, Rue de l'île de Zembretta, Les Jardins du Lac, Lac II, 1053 Tunis, Tunisie Tel. : (+216) 70.021.000 - Fax : (+216) 70.021.010 E-Mail: studi@studi.com.tn - Site web: www.studi.com.tn	REPUBLIQUE TUNISIENNE MINISTERE DE L'EQUIPEMENT, DE L'HABITAT ET DE L'AMENAGEMENT DU TERRITOIRE DIRECTION GENERALE DES PONTS ET CHAUSSEES		A	Janv 2019	AAB		BBF		MMB						
	UNITE DE SUIVI DE LA REALISATION DES PROJETS DES AUTOROUTES ET DE LA LIBERATION D'EMPRISE DES VOIES STRUCTURANTES DES VILLES LIAISON AUTOROUTIERE DE LA VILLE DU KEF AU RESEAU AUTOROUTIER		Rev.	Date	Dessiné par	VISA	Vérifié par	VISA	Approuvé par	VISA	Nature de la Modification		STATUT		
VUE EN PLAN VARIANTE 3		PHASE: EP LOT: GENERAL		N° AFFAIRE PAYS A.CONTRAT: A598TN18 Echelle(s): 1/25 000		FORMAT: A3 Feuille N° :		PHASE ET LOT DEPA. PRODU. SP. ET S. SP.: 200.ITAC DIVO PLAN N°: PL 100, 604		REVISION: A					




Nb: L'Entrepreneur est tenu de vérifier toutes les cotes avant exécution. Il sera rendu responsable des erreurs ou omissions qu'il n'aura pas signalées en temps utile.

 28, Rue de l'île de Zembretta, Les Jardins du Lac, Lac II, 1053 Tunis, Tunisie Tel. : (+216) 70.021.000 - Fax : (+216) 70.021.010 E-Mail: studi@studi.com.tn - Site web: www.studi.com.tn	REPUBLIQUE TUNISIENNE MINISTERE DE L'EQUIPEMENT, DE L'HABITAT ET DE L'AMENAGEMENT DU TERRITOIRE DIRECTION GENERALE DES PONTS ET CHAUSSEES		A	Janv 2019	AAB		BBF		MMB					
	UNITE DE SUIVI DE LA REALISATION DES PROJETS DES AUTOROUTES ET DE LA LIBERATION D'EMPRISE DES VOIES STRUCTURANTES DES VILLES LIAISON AUTOROUTIERE DE LA VILLE DU KEF AU RESEAU AUTOROUTIER		Rev.	Date	Dessiné par	VISA	Vérifié par	VISA	Approuvé par	VISA	Nature de la Modification		STATUT	
VUE EN PLAN VARIANTE 3		PHASE: EP LOT: GENERAL		N° AFFAIRE PAYS A.CONTRAT: A598TN18 Echelle(s): 1/25 000		FORMAT: A3 Feuille N° :		PHASE ET LOT DEPA. PRODU. SP. ET S. SP.: 200.ITAC DIVO PLAN N°: PL 100.605		REVISION: A				



Nb: L'Entrepreneur est tenu de vérifier toutes les cotes avant exécution. Il sera rendu responsable des erreurs ou omissions qu'il n'aura pas signalées en temps utile.

 28, Rue de l'île de Zembretta, Les Jardins du Lac, Lac II, 1053 Tunis, Tunisie Tel. : (+216) 70.021.000 - Fax : (+216) 70.021.010 E-Mail: studi@studi.com.tn - Site web: www.studi.com.tn	REPUBLIQUE TUNISIENNE MINISTERE DE L'EQUIPEMENT, DE L'HABITAT ET DE L'AMENAGEMENT DU TERRITOIRE DIRECTION GENERALE DES PONTS ET CHAUSSEES		A	Janv 2019	AAB		BBF		MMB						
	UNITE DE SUIVI DE LA REALISATION DES PROJETS DES AUTOROUTES ET DE LA LIBERATION D'EMPRISE DES VOIRIES STRUCTURANTES DES VILLES LIAISON AUTOROUTIERE DE LA VILLE DU KEF AU RESEAU AUTOROUTIER		Rev.	Date	Dessiné par	VISA	Vérifié par	VISA	Approuvé par	VISA	Nature de la Modification		STATUT		
VUE EN PLAN VARIANTE 3		PHASE: EP LOT: GENERAL		N° AFFAIRE PAYS A.CONTRAT: A598TN18 PHASE ET LOT DEPA. PRODU. SP. ET S. SP.: 200.ITAC DIVO		Echelle(s): 1/25 000 PLAN N°: PL 100.606		FORMAT: A3 Feuille N°: REVISION: A							



Nb: L'Entrepreneur est tenu de vérifier toutes les cotes avant exécution. Il sera rendu responsable des erreurs ou omissions qu'il n'aura pas signalées en temps utile.



28, Rue de l'île de Zembretta, Les Jardins du Lac, Lac II, 1053 Tunis, Tunisie
 Tel. : (+216) 70.021.000 - Fax : (+216) 70.021.010
 E-Mail: studi@studi.com.tn - Site web: www.studi.com.tn

REPUBLIQUE TUNISIENNE
 MINISTERE DE L'EQUIPEMENT, DE L'HABITAT ET DE L'AMENAGEMENT DU TERRITOIRE
 DIRECTION GENERALE DES PONTS ET CHAUSSEES

UNITE DE SUIVI DE LA REALISATION DES PROJETS DES AUTOROUTES
 ET DE LA LIBERATION D'EMPRISE DES VOIES STRUCTURANTES DES VILLES
 LIAISON AUTOROUTIERE DE LA VILLE DU KEF AU RESEAU AUTOROUTIER

VUE EN PLAN
 VARIANTE 3

A	Janv 2019	AAB		BBF		MMB				
Rev.	Date	Dessiné par	VISA	Vérifié par	VISA	Approuvé par	VISA	Nature de la Modification		STATUT

PHASE: EP
 LOT: GENERAL

N° AFFAIRE PAYS A.CONTRAT	A598TN18	Echelle(s): 1/25 000	FORMAT: A3
PHASE ET LOT DEPA. PRODU. SP. ET S. SP.	200.ITAC DIVO	PLAN N° PL 100.607	FEUILLE N° : REVISION A